

7月の開館予定						
日	月	火	水	木	金	土
*	*	*	*	1	2	3
4	5	6	7	8	9	10
11	12	13	14	15	16	17
18	19	20	21	22	23	24
25	26	27	28	29	30	31

8月の開館予定						
日	月	火	水	木	金	土
1	2	3	4	5	6	7
8	9	10	11	12	13	14
15	16	17	18	19	20	21
22	23	24	25	26	25	26
29	30	31	*	*	*	*

印は休館日
 図書館の開館時間は9時からです。

参加してみませんか？

- 7月17日(土) 13:30~15:30 古文書勉強会
- 7月20日(火) 15:00~16:00 県立図書館自動車文庫
- 7月27日(火) 14:00~16:00 布絵本の会
- 7月28日(水) 10:30~11:30 ゆりかご(絵本教室)
- 7月30日(金) 13:00~14:30 絵本の楽しさを発見しよう第2回
- 8月4日(水) 13:30~15:30 風柳会(川柳の会)
- 8月7日(土) 13:30~15:30 ストーリーテリング勉強会
- 8月10日(火) 13:30~15:30 古文書勉強会
- 8月10日(火) 13:30~15:30 読み聞かせボランティア勉強会

七夕飾り!

願い事がかないますように!

「とさしこどもいばしょづくり」のみなさんが7月1日(木)に七夕飾りをつくり、短冊に願い事を書いて飾り付けてくれました。



編集・発行 土佐市立市民図書館
 〒781-1101 土佐市高岡町甲 2177
 TEL 088-852-3333
 FAX 088-852-3484
 発行日 平成22年7月8日

図書館だより 第16号

土佐市立市民図書館 発行 2010年7月8日

~図書館をもっと身近に暮らしの中に~



展示 9月10日まで (1階玄関ホール) 『KARADA ~人体・病気・検査のしくみ~』

~高知県立図書館の健康情報サービス長期借受資料より~

• からだという小宇宙のどこに何があり、どんな働きをしているか?
 • 調和が乱れると、どうなってしまうのか?
 • 複雑なからだの情報をつかみ、異変を発見するには、どのような検査があるのか?
 日頃の健康維持のために、また、お医者さんの話をより理解するために、「からだ」をもっと知ってみませんか?
 今回は、体のしくみ、病気のしくみ、検査のしくみを出来るだけ分かりやすく理解するための本を集めました。

- からだの地図帳/講談社 編
- 人体観の歴史/坂井 建雄 著
- にんげん百物語 誰も知らないからだの不思議/福井 栄一 著
- 眼に効く眼の話 歴史の中の「眼」を見る/安達 恵美子 著
- おもしろ歯のはなし60話/磯村 寿賀人 著
- 涙のチカラ 涙は7マイクロリットルの海/坪田 一男
- こどもの病気の地図帳/鴨下 重彦・柳沢 正義 監修
- 「気になる病気」の検索ブック どんな症状ですか?キーワードから予測!/石澤 晋著
- 病の起源 NHKスペシャル1/NHK「病の起源」取材班 編
- 検査と数値を知る事典 Dr.アドバイスで早分かり ワイド版/和田 高士 著
- 「人間ドック」健康百科 検査がわかる、結果がわかる増補新版/日本総合健診医学会 編 等 (※ インターネット検索は次ページに掲載しています。)



	開館時間	休館日
本館	水・金・土・日 9時~5時 火・木 9時~6時	月・祝・年末年始(12/29~1/3) ばく書期間(11月のうち7日以内) 毎月(まいつき)の最後の金曜日
戸波分館	火~土 9時~5時	日・月・祝・年末年始
宇佐分館	火~土 9時~5時	日・月・祝・年末年始

インターネットで展示 **KARADA 人体・病気・検査のしくみ** のすべての本の検索ができます！

ホームページアドレス <http://www.tosho-city-tosa.jp/>

① 図書館ホームページより**本の検索**を左クリック

② **分野 (図書館おすすめ)**を左クリック

③ **KARADA 人体・病気・検査のしくみ (本館1階)**を左クリック

④ 次のページで次の10冊を見ることができる

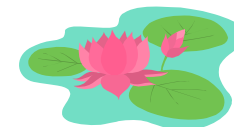
新しく図書館に入った本!!

フィクション

- 窓を開けますか? / 田辺 聖子著 / 清流出版
- 花狩 / 田辺 聖子著 / 清流出版
- どんぐりのリボン / 田辺 聖子著 / 清流出版
- 終わらざる夏 上・下 / 浅田 次郎著 / 集英社
- 天海の秘宝 上・下 / 夢枕 獯著 / 朝日新聞出版



- バイバイ、ブラックバード / 伊坂 幸太郎著 / 双葉社
- KATANA / 服部 真澄著 / 角川書店
- 史記 武帝紀 2・3 / 北方 謙三著 / 角川春樹事務所
- 少女外道 / 皆川 博子著 / 文藝春秋
- トリプルA 上・下 / 黒木 亮著 / 日経BP社
- ええもんひとつ / 山本 兼一著 / 文藝春秋
- 戻る男 / 山本 甲士著 / 中央公論新社



ノンフィクション

- 捨てる勇気のこず覚悟 整理できない私が変わる / 土居けいこ著 / 主婦の友社
- 江戸っ子はなぜ宵越しの金を持たないのか? 落語でひもとくニッポンのしきたり / 田中 優子著 / 小学館
- 都道府県データブック 最新版 / PHP研究所
- 四万十川魚図鑑 / 大塚 高雄 写真 / ミナミヤンマ・クラブ
- 夏の入り口、模様の出口 / 川上 未映子著 / 新潮社
- すぐに使える手話事典6000 / 緒方 英秋著 / ナツメ社
- モグラ おもしろ生態とかしこい防ぎ方 / 井上 雅央著 / 農山漁村文化協会
- 地域再生の罫 なぜ市民と地方は豊かになれないのか? / 久繁 哲之介著 / 筑摩書房
- おばあちゃんごはん 滴ちゅう? あるはちきんのがん日記 / 浜田 としえ著 / 聖建築研究所
- 原爆詩集八月 / 合同出版
- 夫の悪夢 / 藤原 美子著 / 文藝春秋
- ドル漂流 / 榊原 英資著 / 朝日新聞出版
- 樺美智子聖少女伝説 / 江刺 昭子著 / 文藝春秋
- フォルティシモな豚飼い / 杉田 徹著 / 西田書店
- 辞書なしで学べる入門イタリア語の再初歩 / ナンニーニ・アルダ著 / 三修社
- 森茉莉私の中のアリスの世界 人生のエッセイ / 日本図書センター

